

**co.met.fer.**  

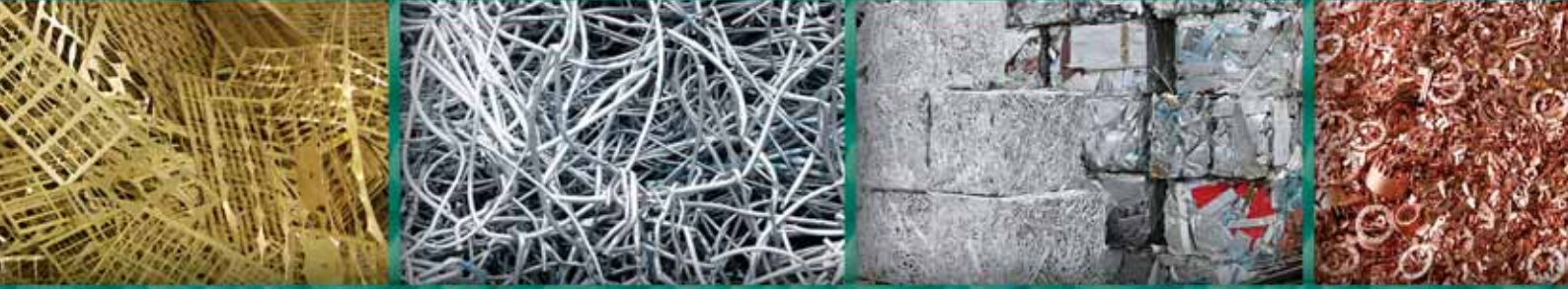
---

**commercio metalli e ferro**





co.me





# et.fer.





## AZIENDA

Erano gli anni '20 quando Angelo Guardafigo iniziò ad operare nel settore del recupero dei rottami metallici e del riciclaggio di materiali ferrosi. I due figli, Roberto e Valentino, continuarono la tradizione del padre e negli anni '70 fondarono Co.met.fer che nel tempo è cresciuta fino a diventare una realtà industriale consolidata che collabora con oltre 300 aziende, officine ed altre unità industriali. Co.met.fer è abituale fornitore dei principali gruppi siderurgici italiani così come delle principali fonderie e raffinerie ed è interlocutore qualificato per tutte quelle aziende che si occupano di bonificare, demolire e riconvertire aree industriali. A queste fornisce il know-how operativo dal più elementare abbattimento di tettoie in metallo alla demolizione di complessi industriali metalmeccanici sia in Italia che all'estero, in particolare nell'Est europeo dove è anche presente con entità locali e collaboratori in Repubblica di Serbia e Montenegro, in Bosnia, in Repubblica Ceca, in Repubblica Slovacca ed in Ucraina.

Qualche numero:

- oltre 100 milioni di euro di fatturato e un trend in continua e costante crescita
- 400.000 tonnellate annue di rottami movimentati
- più di 300 punti raccolta materiali dislocati in diverse aree produttive del territorio
- una struttura spaziosa, attrezzata, all'avanguardia: 60.000 mq di superficie di cui oltre 12.000 coperti
- il raccordo ferroviario privato sulla linea Venezia-Trieste
- uno staff di 30 collaboratori altamente professionali e competenti
- investimenti costanti nella ricerca e nello sviluppo tecnologico.

Co.met.fer rappresenta oggi un punto di riferimento valido per il settore nel panorama nazionale ed internazionale.



## FILOSOFIA

I valori in cui crediamo oggi sono gli stessi da cui siamo stati animati all'inizio e saranno quelli che ci caratterizzeranno domani. La nostra visione pionieristica e lungimirante ci ha permesso di accumulare un vantaggio competitivo determinante in termini di know-how, processi di riciclaggio, attrezzature e professionalità, in un mercato che è oggi strategico per l'economia nazionale e che ha diffusione internazionale.

Crediamo nelle persone, nella loro formazione e professionalità, ed ancora nella ricerca, nella collaborazione, nella fidelizzazione dei rapporti di partnership. Al centro del nostro interesse poniamo il rispetto per la natura e le problematiche ecologiche applicando ogni normativa, europea e nazionale, finalizzata alla salvaguardia e alla sostenibilità ambientale. Per questo ci siamo dotati di tutte le autorizzazioni necessarie per il trasporto e il recupero di rifiuti non pericolosi e stiamo acquisendo la certificazione ambientale ISO 14000.

La medesima attenzione è rivolta a tutte le fasi della lavorazione, dalla raccolta alla cernita, dalla pressatura alla consegna, poiché siamo convinti che l'impegno di oggi sia un servizio reso alla società di domani, alla qualità di vita futura dell'uomo.





## I SERVIZI

La nostra attività consiste nel ricavare il pregio dei beni riciclati attraverso la valorizzazione e trasformazione dei residui industriali raccolti e la consegna agli utilizzatori finali. Il nostro interesse è rivolto ad ogni forma di sviluppo che consenta, nel pieno rispetto dell'ambiente e della legislazione vigente, l'approvvigionamento di materiali metallici.

Ciò avviene attraverso processi di recupero diversificati a seconda della tipologia dei materiali e dei loro settori merceologici d'origine. Pertanto Co.met.fer effettua:

- il trattamento e il recupero dei residui
- la raccolta dei materiali con mezzi propri su tutto il territorio
- il recupero e la valorizzazione degli sfridi industriali
- la gestione e il trattamento degli imballaggi, come previsto dalla convenzione CONAI
- la nobilitazione dei materiali metallici (ferrosi e non) attraverso la frantumazione ottenendo un prodotto più facilmente riutilizzabile nel ciclo produttivo siderurgico
- la consegna dei materiali trattati e riciclati a gruppi siderurgici e fonderie.





## ATTREZZATURE

L'attività e i servizi offerti da Co.met.fer necessitano di una strumentazione e di attrezzature qualitativamente e quantitativamente adeguate.

Per garantire standard professionali elevati e una gestione dei processi di pari livello Co.met.fer dispone di:

- 10 automezzi per effettuare il ritiro dei materiali dai nostri fornitori e la consegna ai nostri clienti. Ci avvaliamo anche della collaborazione continuativa di vettori esterni
- 7 caricatori per le operazioni di movimentazione nel nostro cantiere e nei cantieri dei nostri fornitori
- 1 gru a base fissa
- 1 pressa cesoia per la riduzione volumetrica dei materiali della potenza di taglio di 1200 tonnellate dotata di nastro trasportatore
- 2 presse a ciclo continuo
- 1 autopressa mobile
- 1 cingolato con braccio cesoia per il taglio e la demolizione di strutture aeree
- 250 cassoni intercambiabili per il contenimento degli sfridi di lavorazione in parte a tenuta stagna e con coperchio idraulico dislocati presso gli stabilimenti dei nostri fornitori
- 1 laboratorio attrezzato per l'analisi dei materiali
- portali radiometrici e rilevatori portatili per l'individuazione ed il corretto smaltimento di eventuale materiale radioattivo.







CO.MET.FER. srl Sede legale  
31040 CESSALTO (TV Italy) via Piovega 9  
Reg. Imprese TV 01954890263 REA TV 180633  
capitale sociale €. 46.800 riserve € 1.810.228

Sede operativa  
30029 SAN STINO DI LIVENZA (VE Italy) via Interporto  
Tel. +39 0421 312318 Fax +39 0421 314112  
[www.cometfer.it](http://www.cometfer.it) e-mail: [info@cometfer.it](mailto:info@cometfer.it)

co.met.fer.

